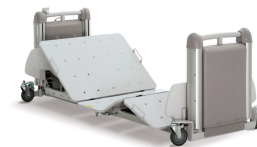


# Protean



LiftCare is gevestigd in Melbourne, Australië, en maakt deel uit van de Barton Medical Corporation International Groep. Ons bedrijf ontwikkelt en verkoopt de Protean - 's werelds beste elektrisch bedienbare gezondheidsbed op vloerniveau. LiftCare verkoopt ook een scala aan andere gezondheidsbedden, zijwaartse overdrachtssystemen en bariatrische producten .

## Wat is verpleging op vloerniveau?

**Verpleging op vloerniveau met Protean helpt effectief vallen te voorkomen, vastzetbanden te beperken en de arbo-omstandigheden in de thuiszorg te verbeteren.**

- Voorheen hield 'val-preventie' vaak in:-
- Fysieke beperking (dat wil zeggen: vastbinden aan het bed)
- Kalmering d.m.v. medicijnen
- Gebruik van holle/andere matrassen
- 'Een matras op de grond' - met alle bijbehorende beperkingen voor patiënt, thuiszorgmedewerker, hygiëne en familie
- Gebruik van zijhekken (kinderhekken) waarvan is bewezen dat ze lichamelijk letsel of zelfs de dood kunnen veroorzaken

**De verzorgingsmethode op vloerniveau met het Protean bed van LiftCare biedt ultieme bescherming tegen vallen, vermindert tevens de onwaardigheid van vastbinden en biedt bovendien betere arbeidsomstandigheden voor de verzorgenden.**

## Wereldwijde goedkeuring:

LiftCare's verzorgingsconcept is nu algemeen aanvaard door de grote fabrikanten van bedden, die allen beweren 'extreem lage' bedden te fabriceren. Geen van allen vervaardigt echter bedden met vergelijkbare functies en op hetzelfde vloerniveau als het Protean bed.

Andere zogenaamde bedden op 'vloerniveau' hebben soms een vrije ruimte hebben van wel 200-250 mm, terwijl deze bij het Protean en de LC-500 van LiftCare slechts 85 tot 195 mm is. De Protean is het resultaat van jarenlange feedback vanuit de gezondheidszorg. De verzorgingsmethode op vloerniveau van LiftCare heeft niet alleen te maken met het bed zelf, *maar het is een compleet verzorgingsconcept; een andere methode bij de zorg voor mensen die het risico lopen te vallen.*

Degenen die risico lopen, liggen continu op vloerniveau - een niveau dat zo laag is dat er HELEMAAL GEEN KANS MEER IS OM TE VALLEN! Met dit verzorgingsconcept staat het bed continu op de laagste stand en wordt slechts verhoogd tot de ergonomisch correcte hoogte voor de verzorger wanneer de patiënt zorg of aandacht nodig heeft of het bed uit moet.

Het veilige vloerniveau is lager dan 100mm, dus zelfs wanneer iemand vastberaden is om uit bed te klimmen, zal hij of zij slechts 'glijden' en niet echt vallen. Als patiënten zich wel laten rollen zal de kwaliteitsmatras samendrukken en zal dit waarschijnlijk niet tot pijn leiden omdat de patiënt te laag ligt om te vallen en mogelijk botten te breken.

## Pas op voor namaak!

De juiste manier om de hoogte van het bed te meten is vanaf de vloer tot de bovenzijde van het matrasplateau (niet aan de onderkant). PAS OP: Beweringen over lage bedden moeten altijd worden gecontroleerd door vergelijking met gepubliceerde gegevens over lage bedden waarbij de bovengenoemde meetmethode wordt gebruikt! 'Extreem lage' bedden zijn gewoonlijk 150-250mm vanaf de vloer gemeten; zelfs vanaf deze hoogte kan de patiënt ongelukkig ten val komen - deze hoogte kan namelijk niet voorkomen dat de patiënt helemaal omrolt en zichzelf verwondt.

**Waarom vloerniveau?** Verbeterde waardigheid voor patiënten en bewoners - gemakkelijker verzorging.

## RISICOVERMINDERING VAN:

- lichamelijk letsel van bewoners/patiënten - geen kans om te vallen;
- overbelasting en rugletsel van verzorgenden;
- rechtszaken en kosten ten gevolge van een val;
- vast komen te zitten in een zijhek .

## VERMINDERING VAN:

- arbeidskosten als gevolg van een vermindering in werktijd die nodig is voor de verzorging van onrustige en gespannen bewoners/patiënten;
- managementtijd als gevolg van lichamelijk letsel van personeel;
- managementtijd als gevolg van personeel dat niet meer kan werken door lichamelijk letsel of stress van patiënt, familie en/of verzorgende.

## Vermijd het gebruik van zijhekken!

LiftCare raadt het gebruik van zijhekken TEN ZEERSTE af. Bij de normale instelbare bedhoogte van 400-800mm voegt een zijhek nog eens 400-500mm toe aan een eventuele valhoogte van de bewoner/patiënt wanneer deze over het hek probeert te klimmen. Door deze grotere valhoogte is de kans op letsel groter.

**Van 1985-2006 werden er bij de FDA (VS) 691 gevallen van dood, letsel of bijna-ongevallen die te maken hadden met zijhekken gerapporteerd, waarvan 413 met dodelijke afloop, 120 met letsel als gevolg en 158 van de gevallen waren bijna-ongevallen. Meer dan 53% van deze gevallen vond plaats in verzorgingstehuizen en 20% in ziekenhuizen.**

FDA veiligheidswaarschuwing: Beknellingsgevaar ([www.fda.gov/cdrh/bedrails.html](http://www.fda.gov/cdrh/bedrails.html))



## Kenmerken:

- Wereldleider in 85-785mm laag-hoog bereik (100-800 optioneel)
- Duurzame, onderhoudsarme constructie met rvs en andere belangrijke componenten ter verzekering van werkelijke algehele lage kosten van eigendom
- Hefvermogen 250kg
- **Gemaakt in Australië**
- Ultrastil LINAK LA31/CB09 elektrisch kwaliteitssysteem
- 10 jaar garantie op het stalen frame en 3 jaar op de meeste andere delen
- Gemakkelijke afstandsbedieningseenheid met vingertipbediening met Auto Contour
- Elektrische hoog-laag, rugsteun en Trendelenburg (en anti-Trendelenburg) standaard (optionele knieknik)
- 900mm breed 'Smoothline' geventileerd stalen plateau voor betere infectiebeheersing, veiligheid en sterkte

- Met CE-markering volgens Europese specificaties voor rugsteun, knieknik en hefvermogens
- Ontwikkeld volgens codes en normen van TGA en AUSNZ Arbo.

1925mm lang matrasplateau met ingebouwde verlenging tot 2055mm

## Opties en accessoires:

- Backup-batterij
- Knieknik
- Papegaai
- Infuuspaal
- Zijhekken - niet aanbevolen bij vloerniveau
- Premium dubbele zwenkwielen
- Muurbumperbuis
- Platte en holle PSM matrassen
- Platte en holle Comfort matrassen
- Hoog beschermingsniveau (volledig beklede zijkanten en einden)



## Specificaties:

### Nominale specificaties (mm—kg)

Lengte tussen hoofd- en voeteneind (standaard)	1925mm
Lengte tussen hoofd- en voeteneind (volledig verlengd)	2055mm
Plateaubreedte (excl. matrashouders)	900mm
Totale bedbreedte:	925mm
Totale bedlengte (standaard-verlengd)	2260mm-2390mm
Totale bedhoogte (bovenkant hoofdeindpaneel) - laagste stand	765mm
Totale bedhoogte (bovenkant hoofdeindpaneel) - hoogste stand	1135mm
Matraslengte (alle 900mm breed)*	1900mm
Minimale hoogte matrasplateau**	85mm
Maximale hoogte matrasplateau **	785mm
Plateaubreedte inclusief matrashouders	905
Totaal gewicht (afhankelijk van specificatie)	135kg
Bedieningsspanning bed	Max. 24V gelijkstroom
Ingangsspanning	230V
Ampère netstroom	1,5A
Afmetingen ingeklapt bed (HxBxL) Geen apart transportframe nodig	925x428x1135mm
<b>Maximale bedieningsbelasting</b>	
Matrasbodem	250kg
Hoek of zijkant van rugsteun	25kg

### OPM.:

\* PROTEAN Series 2 bedden worden normaal in standaardlengte verzonden, maar kunnen zonder een extra verlengingsset worden verlengd tot 2130mm. \*\* Tot bovenzijde ligvlak. Alle metingen zijn afhankelijk van in de handelswereld gebruikelijk fabricagetoleranties en zijn slechts bij benadering.

HoZo B.V.

Stekshofweg 9, 6004 RZ Weert

T: +31 (0) 495 - 58 40 00 F: +31 (0) 495 - 58 40 01

E: [info@hozo-zorg.nl](mailto:info@hozo-zorg.nl) W: [www.hozo-zorg.nl](http://www.hozo-zorg.nl)